

RECHERCHE D'EAU en milieu fracturé



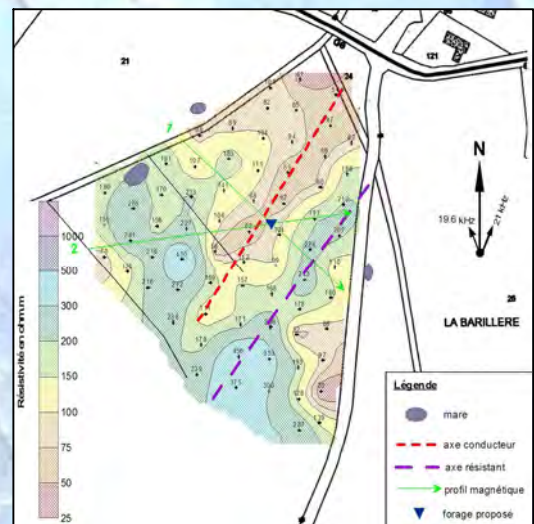
Prospection VLF - Cliché Calligée

► Objectifs

- Trouver de nouvelles ressources en eau ou augmenter l'exploitation d'une ressource
- Comprendre les circulations d'eau souterraines en vue de la mise en place des périmètres de protection
- Fournir un outil de décision précis quant à la gestion de l'alimentation en eau

► Missions

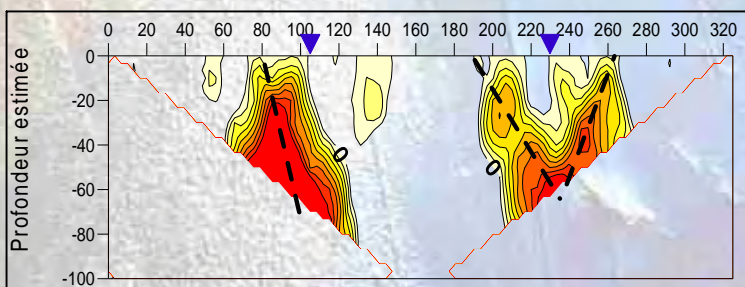
- Trouver les principaux axes de fracturation et le pendage des fractures
- Adapter la prospection au contexte géologique et environnemental
- Préciser l'emplacement des futurs forages d'eau en optimisant le pourcentage de réussite



Exemple de carte de résistivité - Document Calligée

► Moyens

- Analyse des photographies aériennes
- Cartographie géophysique suivant un maillage adapté
- Profils et cartes de résistivités apparentes et calculées (modèle bicouche)
- Profils magnétiques traités en pseudo-sections



Exemple de pseudo-section - Document Calligée

► Points forts

- Grande expérience en recherche d'eau (matériels et logiciels adaptés)
- Savoir-faire de longue date dans le traitement des données géophysiques