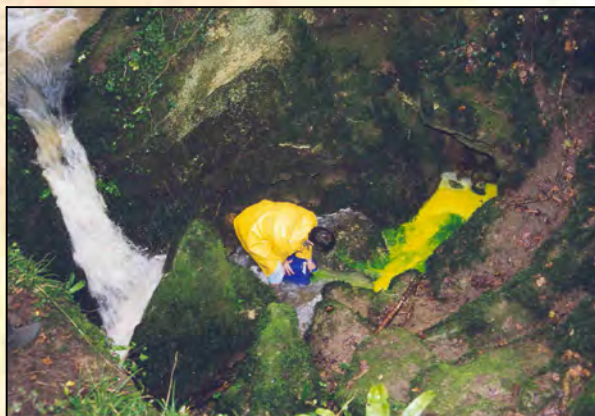


TRAÇAGE EN EAUX SOUTERRAINES



Injection de traceur dans le gouffre de Chadennes - Cliché Calligée

► Objectifs

- Évaluer les limites des bassins d'alimentation de sources captées en milieu karstique
- Déterminer les paramètres hydrodispersifs d'un aquifère poreux
- Calculer les temps de transit et la concentration résiduelle d'une pollution jusqu'à des captages
- Mettre en place des réseaux d'alerte appropriés

► Missions

- Réalisation des courbes de restitution du traceur et distribution des temps de séjour
- Acquisition des débits (jaugeage et mesures en continu)
- Calcul des vitesses et du temps de transfert du traceur jusqu'au captage
- Calcul de la proportion de traceur restitué



Installation du fluorimètre en continu en sortie de pompage - Cliché Calligée



Exemple de courbe de restitution - document Calligée

► Moyens

- Injection de traceurs fluorescent ou alcalins avec apport d'eau (citerne alimentaire)
- Mise en place de préleveurs automatiques et d'un fluorimètre en continu de type GGUN-FL30
- Analyses des concentrations par spectrofluorimétrie *in situ* ou en laboratoire
- Réalisation de jaugeage sur les sources

► Points forts

- Apporter notre savoir-faire dans la mise en place réglementaire des périmètres de protection des captages d'alimentation en eau potable
- Fournir aux collectivités un outil de gestion et de protection de leur ressource en eau