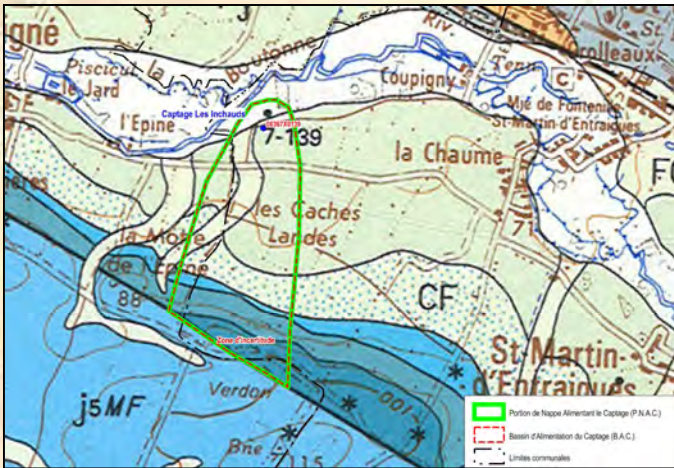


# ETUDES « BAC »

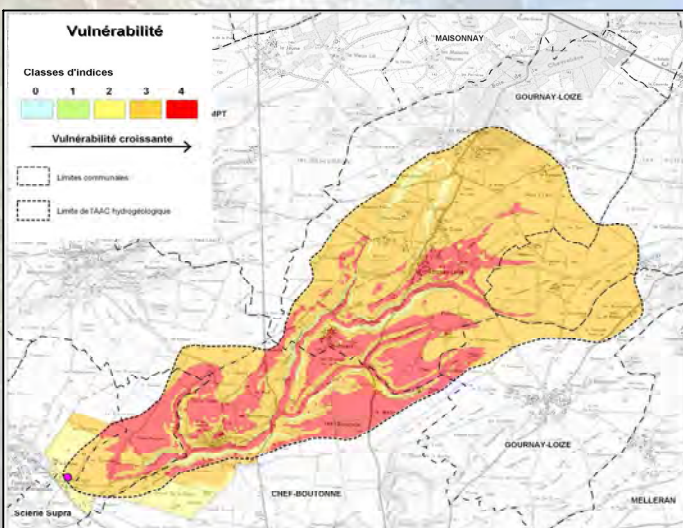
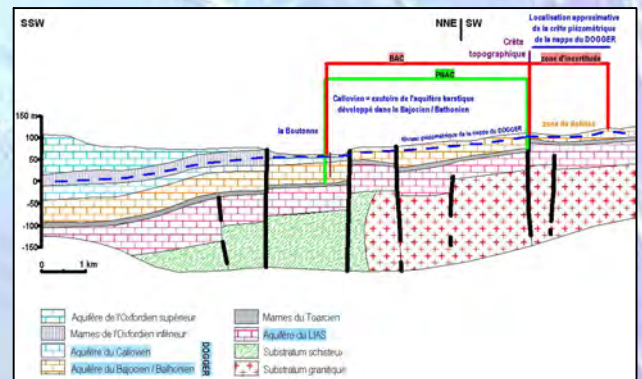


## ► Missions

- Délimitation du Bassin d'Alimentation du Captage
- Évaluation de la vulnérabilité intrinsèque de la nappe

## ► Moyens

- Mesures hydrogéologiques adaptées (piézométrie, essais de pompage, traçages, qualité physico-chimique...)
- Investigations pédologiques
- Intégration et calcul sous SIG pour détermination de la vulnérabilité



## ► Points forts

- Maîtrise des différents outils
- Bonne connaissance des méthodologies
- Rendu cartographique adapté et rendu SIG détaillé

ETUDE « BAC »